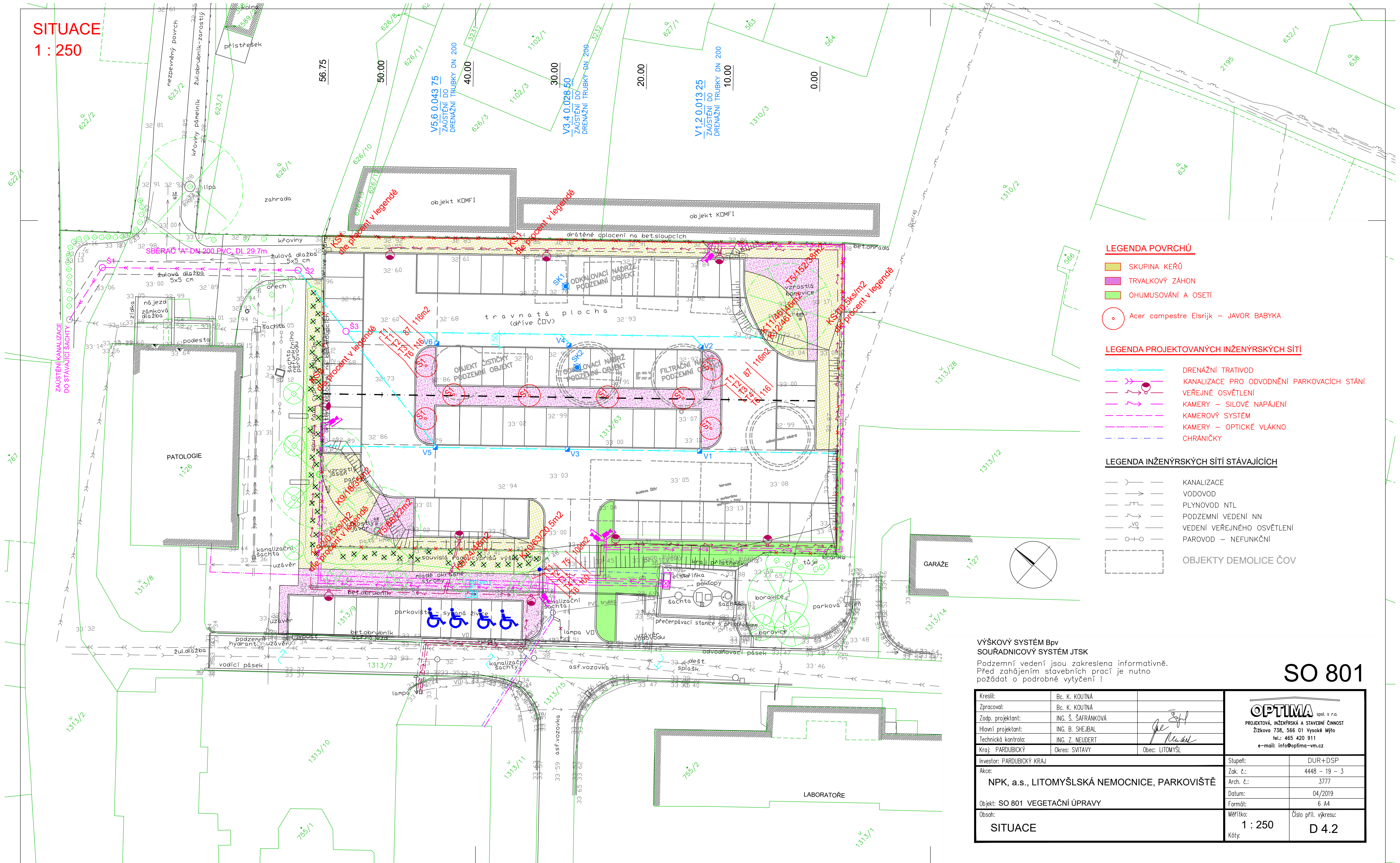


SITUACE
1 : 250



LEGENDA POVRCHŮ

- SKUPINA KEŘŮ
- TRVALKOVÝ ZÁHON
- OHUMUSOVÁNÍ A OSETI
- Acer campestre Elsrijk – JAVOR BABYKA

LEGENDA PROJEKTOVANÝCH INŽENÝRSKÝCH SÍTÍ

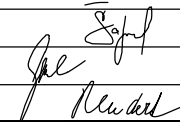
- DRENÁŽNÍ TRATIVOD
- KANALIZACE PRO ODVODNĚNÍ PARKOVACÍCH STÁNÍ
- VEŘEJNÉ OSVĚTLENÍ
- KAMERY – SILOVÉ NAPÁJENÍ
- KAMEROVÝ SYSTÉM
- KAMERY – OPTICKÉ VLÁKNO
- CHRÁNIČKY

LEGENDA INŽENÝRSKÝCH SÍTÍ STÁVAJÍCÍCH

- KANALIZACE
- VODOVOD
- PLYNOVOD NTL
- PODZEMNÍ VEDENÍ NN
- VEDENÍ VEŘEJNÉHO OSVĚTLENÍ
- PAROVOD – NEFUNKČNÍ
- OBJEKTY DEMOLICE ČOV

VÝŠKOVÝ SYSTÉM Bpv
SOUŘADNICOVÝ SYSTÉM JTSC

Podzemní vedení jsou zakreslena informativně.
Před zahájením stavebních prací je nutno požádat o podrobné vytyčení !

Kreslil:	Bc. K. KOUTNÁ		<div><div>OPTIMA</div><div>spol. s r.o.</div><div>PROJEKTOVÁ, INŽENÝRSKÁ A STAVEBNÍ ČINNOST</div><div>Žitkova 738, 566 01 Vysoké Mýto</div><div>tel.: 465 420 911</div><div>e-mail: info@optima-vm.cz</div></div>	
Zpracoval:	Bc. K. KOUTNÁ			
Zadp. projektant:	ING. Š. ŠAFRANKOVÁ			
Hlavní projektant:	ING. B. ŠEJBAL			
Technická kontrola:	ING. Z. NEUDERT			
Kraj: PARDUBICKÝ	Okres: SVITAVY	Obec: LITOMYŠL		
Investor: PARDUBICKÝ KRAJ			Stupeň:	DUR+DSP
Akce:			Zak. č.:	4448 – 19 – 3
NPK, a.s., LITOMYŠLSKÁ NEMOCNICE, PARKOVIŠTĚ			Arch. č.:	3777
Objekt: SO 801 VEGETAČNÍ ÚPRAVY			Datum:	04/2019
Obsah:			Formát:	6 A4
SITUACE			Měřítko:	Číslo příl. výkresu:
			1 : 250	D 4.2
			Kóty:	